

WeSchool: registrazione (solo se non si ha già un account)



AppInventory4Edu

Mod.2 progettare per EAS - 25/9/23 - 2/10/23

Gruppo partecipanti al modulo 2 - Progettare per EAS - 25/9/23-2/10/23



Join **WeSchool**

First Name

Last name

marco.corbatta@uniud.it

Date of birth

Password



The Data Controller is WeSchool S.r.l., registry and VAT number IT-07236760968

I accept the [Terms & Conditions](#) and the Processing of my Personal Data strictly necessary for the License, as defined in the [Privacy Policy](#) *

* mandatory approval

Register and start the trial

or use one of these options



Do you already have an account? [Login](#)

WeSchool: aspetto del gruppo di lavoro

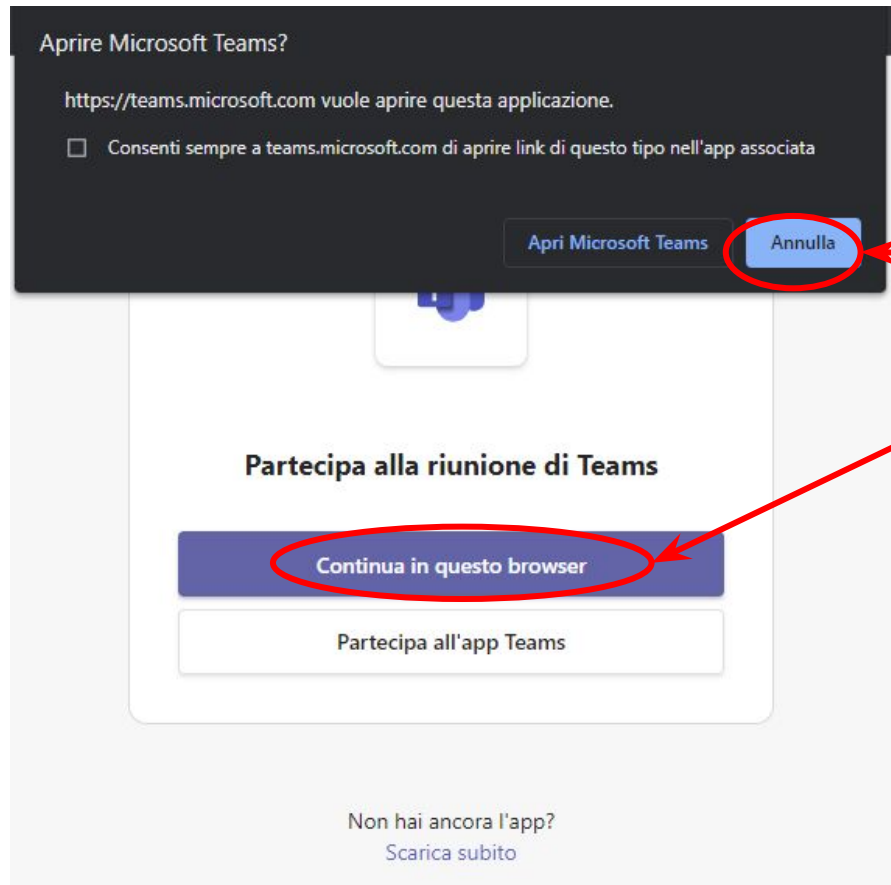
Bacheca del gruppo

Materiali didattici

Accesso alla sessione
LIVE

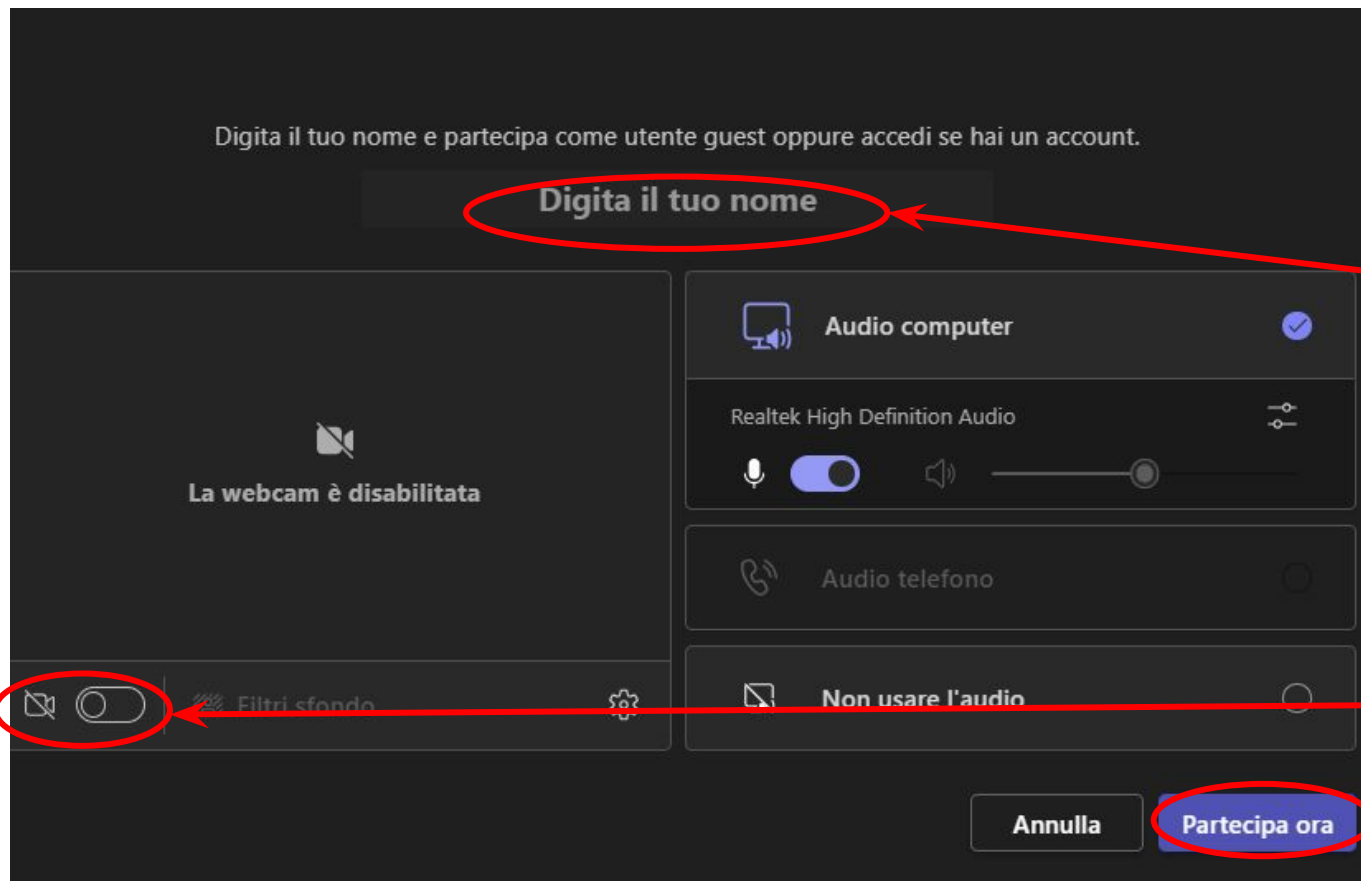
The screenshot displays the WeSchool app interface. At the top, there is a purple header with the 'W' logo, a back arrow, the group name 'ApplInventory4Edu', a search bar with the text 'Cerca in ApplInventory4Edu', and a notification bell icon. Below the header, the left sidebar shows 'I miei Gruppi' with a group card for 'Mod.2 progettare per EAS - 25/9/23 - ...'. The main content area shows the group page for 'Mod.2 progettare per EAS - 25/9/23 - 2/10/23'. It includes a navigation bar with 'Wall', 'Lezioni', 'Esercizi', and 'Calendario'. A post creation area is visible with a profile picture, a text input field 'Scrivi un nuovo post...', a paperclip icon, and a 'Pubblica' button. On the right, there is a 'LIVE' button with a red indicator and a profile picture of a person, with '4 Membri' listed below. A large word cloud graphic is displayed, featuring the word 'EAS' in the center, surrounded by terms like 'didattica', 'Rivoltella', 'attività', 'docente frontale', 'partecipare', 'modello', 'lavorare', 'progettazione', 'apprendimento', 'interazione', 'partecipazione', 'attività', 'modello', 'lavorare', 'progettazione', 'apprendimento', 'interazione', 'partecipazione'. At the bottom right, a box indicates 'Gruppo partecipanti al modulo 2 - Progettare per EAS - 25/9/23-2/10/23'.

WeSchool: accesso alla sessione LIVE (MsTeams)



Si consiglia l'utilizzo del browser per il collegamento audio/video

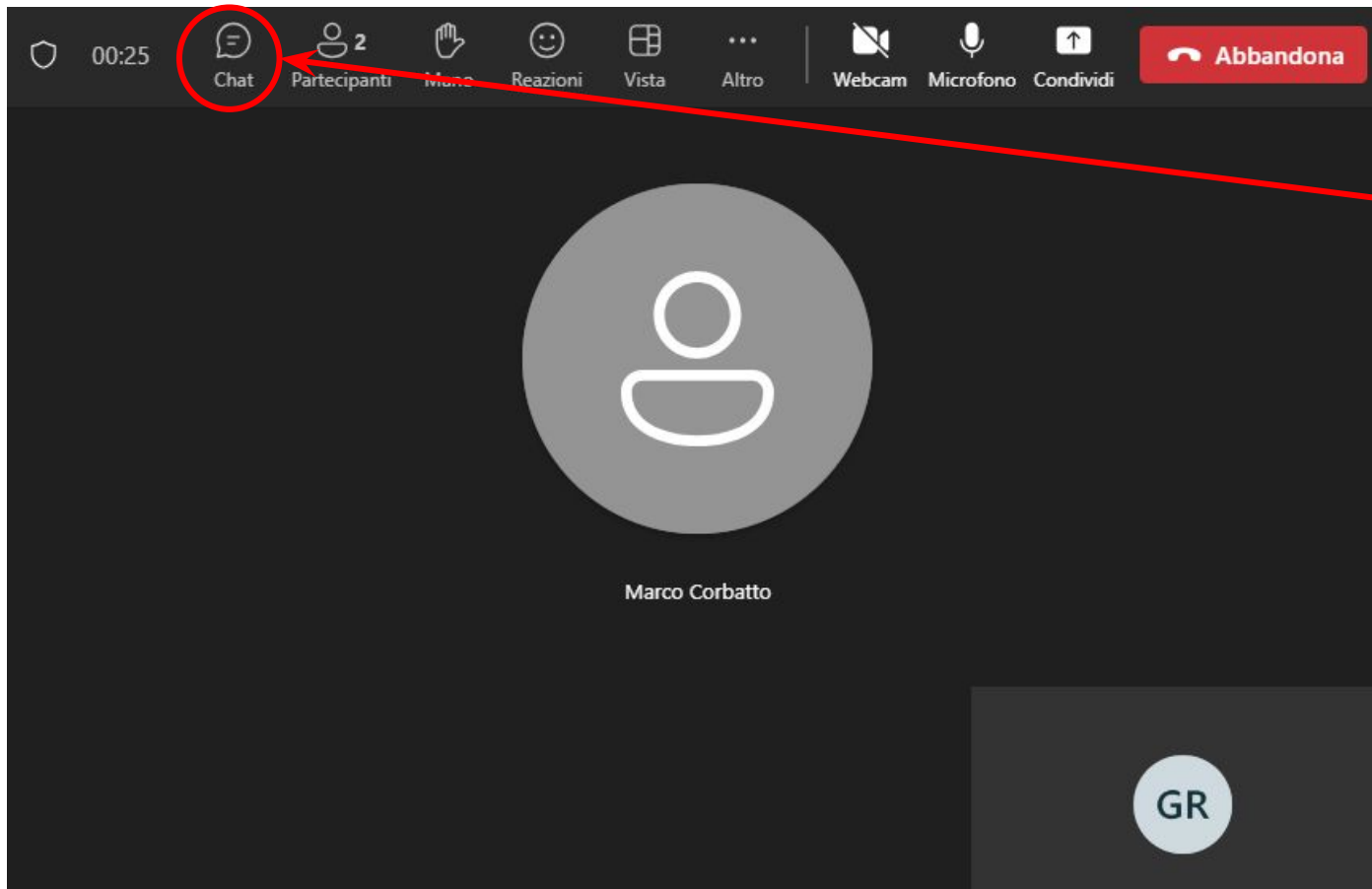
WeSchool: accesso alla sessione LIVE (MsTeams)



Importante:
immettere
qui il vostro
Cognome e
Nome

Attivazione
webcam

MsTeams: interfaccia della sessione LIVE



accesso alla
chat